

Fiche d'identité

Maison en granit sur 2 niveaux
Année de construction : 1950

Mesure du radon

en becquerels (Bq) par m³ d'air

AVANT travaux **3 231 Bq / m³** >> Après travaux **2 549 Bq / m³**

Coût des travaux

- ▶ installation VMC : 1 000 €
- ▶ plancher ss-sol / rdc : 11 000 €
(dépose plancher bois, pose film pare-radon, chape béton et carrelage)

Total 12 000 €

- ▶ subvention ANAH : 5 800 €

Coût propriétaire 6 200 €

Contexte

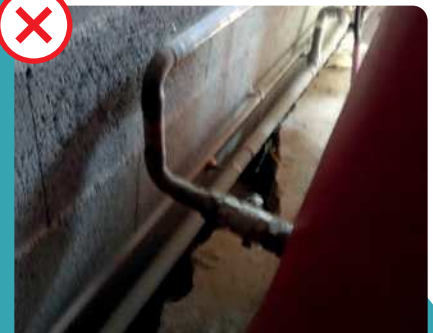
- ▶ La maison est posée en partie sur **dallage terre-plein** et pour l'autre partie sur vide sanitaire non accessible. Elle a bénéficié d'un **changement de fenêtre** en 2013 et de travaux d'isolation thermique en 2016 ;
- ▶ Le salon / séjour repose **directement** sur un **plancher bois** posé sur des travers. Il n'y a pas de chape béton ou isolant dessous. Le radon passe directement à travers les lames du plancher. Un garage semi enterré est attenant à la maison ;

- ▶ Les wc du rez-de-chaussée sont situés dans le garage. Le **détalonnage de la porte** communiquant entre le garage et le wc est **trop important**, et laisse donc passer le radon ;
- ▶ Il y a des entrées d'air sur les fenêtres mais il n'y a **pas de VMC** ;
- ▶ Présence de **nombreux passages de réseaux** en provenance du garage. Une partie du garage est en terre battue.

Le constat



Plancher bois seul, sans chape béton



Passage de réseaux entre garage et salle à manger



Porte de communication entre garage et cuisine trop détalonnée



Sol du garage en terre battue



Préconisations

- ▶ Suppression totale du plancher bois et réalisation d'une dalle en béton avec film pare-radon ;
- ▶ Colmatage de tous les passages de réseaux en provenance du garage ;
- ▶ Création d'un sas devant les wc situés dans le garage pour isoler le garage du reste de la maison ;
- ▶ Changer la porte de communication existante ;
- ▶ Installation d'une VMC ;
- ▶ Ventilation permanente du garage en ouvrant les fenêtres existantes ;
- ▶ Cimenter le sol en terre battue situé dans le garage.



Réalisations

- ▶ Plancher bas en chape béton avec pose d'un film pare-radon ;
- ▶ Installation d'une VMC.

Bilan / analyse du chantier

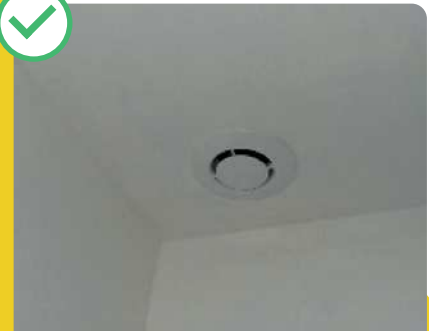
La seule réfection du plancher bas avec pose d'un film pare-radon a permis d'abaisser le taux de radon dans la maison, mais pas suffisamment.

Il faut donc envisager les autres travaux préconisés qui n'ont pas été réalisés (création d'un sas entre le garage et la cuisine, colmatage de tous les passages de réseaux en provenance du garage, réfection du sol du garage).

Les travaux réalisés



Plancher bas en chape béton avec film pare-radon



VMC

